



# MARITRANS•SYSTEM®

ПРОЗРАЧНАЯ СИСТЕМА ГИДРОИЗОЛЯЦИИ,  
НАНОСИМАЯ В ЖИДКОМ ВИДЕ

Архангельск (8182)63-90-72  
Астана (7172)727-132  
Астрахань (8512)99-46-04  
Барнаул (3852)73-04-60  
Белгород (4722)40-23-64  
Брянск (4832)59-03-52  
Владивосток (423)249-28-31  
Волгоград (844)278-03-48  
Вологда (8172)26-41-59  
Воронеж (473)204-51-73  
Екатеринбург (343)384-55-89  
Иваново (4932)77-34-06

Ижевск (3412)26-03-58  
Иркутск (395)279-98-46  
Казань (843)206-01-48  
Калининград (4012)72-03-81  
Калуга (4842)92-23-67  
Кемерово (3842)65-04-62  
Киров (8332)68-02-04  
Краснодар (861)203-40-90  
Красноярск (391)204-63-61  
Курск (4712)77-13-04  
Липецк (4742)52-20-81  
Киргизия (996)312-96-26-47

Магнитогорск (3519)55-03-13  
Москва (495)268-04-70  
Мурманск (8152)59-64-93  
Набережные Челны (8552)20-53-41  
Нижний Новгород (831)429-08-12  
Новокузнецк (3843)20-46-81  
Новосибирск (383)227-86-73  
Омск (3812)21-46-40  
Орел (4862)44-53-42  
Оренбург (3532)37-68-04  
Пенза (8412)22-31-16  
Казахстан (772)734-952-31

Пермь (342)205-81-47  
Ростов-на-Дону (863)308-18-15  
Рязань (4912)46-61-64  
Самара (846)206-03-16  
Санкт-Петербург (812)309-46-40  
Саратов (845)249-38-78  
Севастополь (8692)22-31-93  
Симферополь (3652)67-13-56  
Смоленск (4812)29-41-54  
Сочи (862)225-72-31  
Ставрополь (8652)20-65-13  
Таджикистан (992)427-82-92-69

Сургут (3462)77-98-35  
Тверь (4822)63-31-35  
Томск (3822)98-41-53  
Тула (4872)74-02-29  
Тюмень (3452)66-21-18  
Ульяновск (8422)24-23-59  
Уфа (347)229-48-12  
Хабаровск (4212)92-98-04  
Челябинск (351)202-03-61  
Череповец (8202)49-02-64  
Ярославль (4852)69-52-93

<https://marispolymers.nt-rt.ru> | | [msm@nt-rt.ru](mailto:msm@nt-rt.ru)

Балконы и террасы постоянно подвергаются воздействию влаги, отрицательному воздействию ультрафиолетового излучения, воздействию погодных условий, агрессивному воздействию кислотных дождей, механическому износу, непрерывным динамическим перегрузкам под влиянием температурных изменений и морозов. По этим причинам большинство балконов и террас протекают и требуют ремонта для сохранения их водонепроницаемости и декоративного оформления.

Профессиональное,  
долговечное, прозрачное  
решение – это  
**MARITRANS-SYSTEM**

Гидроизоляционное покрытие **MARITRANS** создано на основе полиуретановых смол, устойчивых к воздействию ультрафиолетового излучения. При нанесении на поверхность балконов и террас оно создает прозрачную мембрану, устойчивую к нагрузкам от передвижения людей, которая обеспечивает надежную долговую защиту поверхности даже в самых сложных условиях.



**Maris Polymers®**  
POLYURETHANE SYSTEMS







## Преимущества

- Простота нанесения (один компонент)
- При нанесении образует бесшовную мембрану без стыков, предотвращающую протекания
- Устойчивость к воздействию ультрафиолетового излучения.
- Не желтеет и не мелит
- Устойчиво к воздействию застойной воды
- Имеет декоративный вид и легко моется
- Сохраняет механические свойства в течение долгого времени без затвердевания или хрупкости
- Позволяет заделывать трещины
- Сохраняет механические свойства в диапазоне температур от  $-40^{\circ}\text{C}$  до  $+80^{\circ}\text{C}$
- Обеспечивает водопаропроницаемость
- Обеспечивает отличную адгезию к поверхности
- Обработанная гидроизоляцией поверхность может использоваться для ежедневного внутреннего перемещения по ней людей
- Устойчиво к моющим средствам, маслам и разбавленным кислотам или щелочам
- Легко восстанавливается на месте при механическом повреждении мембраны
- Низкая стоимость по сравнению с полным снятием плитки, устройством гидроизоляции и укладкой новой плитки

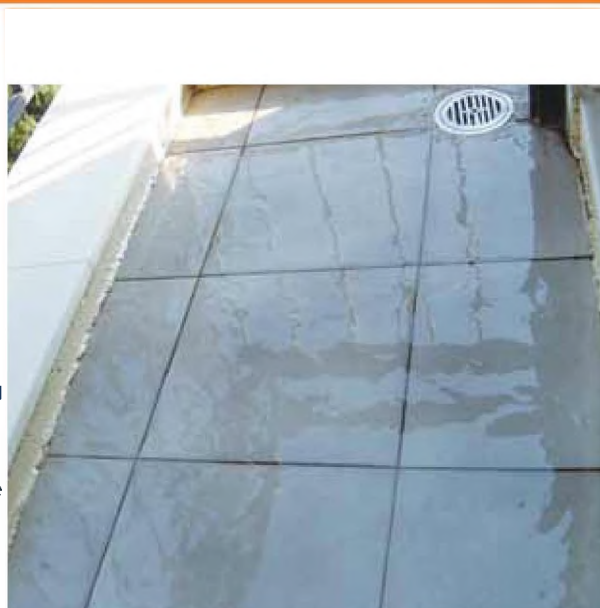


## ПРОЗРАЧНАЯ ГИДРОИЗОЛЯЦИЯ

Покрытие **MARITRANS** прошло испытания в государственном институте Materialprüfanstalt MPA-Braunschweig (Брауншвейг, Германия).

Среди прочего оно испытывалось в соответствии с перечисленными ниже стандартами:

- DIN EN 1928, метод A, и было классифицировано как гидроизоляционное покрытие.
- EN ISO 12572; при испытаниях было установлено, что оно имеет достаточную водопаропроницаемость, чтобы покрытая поверхность могла дышать.
- DIN EN ISO 527; при испытаниях было установлено, что 2000 ч ускоренного старения в камере ультрафиолетового излучения в соответствии со стандартом DIN EN ISO 4892-3 не повлияли на механические свойства, поэтому покрытие со временем не становится более твердым или хрупким.
- DIN EN ISO 4628-6; при испытаниях было установлено, что после 2000 ч ускоренного старения в камере ультрафиолетового излучения в соответствии со стандартом DIN EN ISO 4892-3 покрытие не продемонстрировало каких-либо признаков меления поверхности.



### Нанесение

Поверхность должна быть полностью активирована с помощью усилителя адгезии MARITRANS<sup>®</sup> TILE-PRIMER (шаг 1). Благодаря использованию MARITRANS<sup>®</sup> TILE-PRIMER одновременно выполняются очистка и обезжиривание поверхности. Следующим шагом является нанесение покрытия MARITRANS<sup>®</sup> (шаги 2, 3). При затвердевании покрытие MARITRANS<sup>®</sup> создает привлекательную глянцевую поверхность. Если требуется полуматовое покрытие, один слой полуматового продукта MARITRANS<sup>®</sup> FINISH нужно нанести поверх основного покрытия.



Для достижения наилучших результатов все поверхности, на которые наносится прозрачная изоляция, должны быть сухими и подготовленными. Требуется детальный осмотр и тщательная подготовка. Стыки и швы должны быть чистыми, сухими и не содержать растущих скоплений азотнокислых солей. Рекомендуется обработать все стыки, швы и щели подходящей глубоко проникающей грунтовкой. Для получения подробных инструкций по нанесению покрытия обратитесь к техническому паспорту продукта.

Покрытие **MARITRANS** может также наноситься поверх других покрытий, требующих защиты прозрачной водонепроницаемой мембраной, устойчивой к воздействию ультрафиолетового излучения. Это могут быть:

- Атриумы
- Световые люки
- Разбитые или потрескавшиеся стеклянные поверхности
- Прозрачные пластиковые поверхности (поликарбонат)
- Стеклоблоки
- Теплицы и т. д.





### Декоративное цветное покрытие

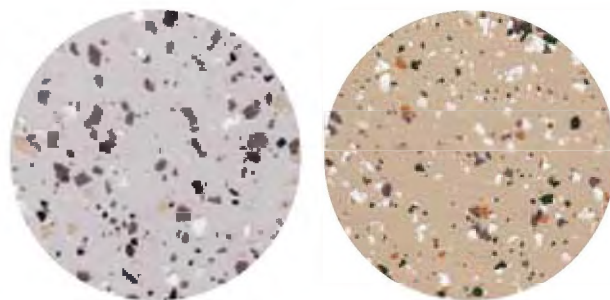
Гидроизоляцию балконов и террас можно выполнить, используя сочетание систем MARITRANS/MARISEAL, которое предоставляет широкий спектр вариантов декоративной отделки и сочетаний цветов поверхности, подобной покрытиям терраццо.

Первым шагом в создании покрытия является нанесение **MARISEAL+250** на поверхность для ее гидроизоляции. **MARISEAL+250** является

высокоэластичным полиуретановым покрытием, которое может выдерживать любые колебания конструкции здания и будет служить основной гидроизоляционной мембраной системы. Следующим шагом является нанесение на поверхность жесткоэластичного и износостойчивого покрытия **MARISEAL+400**,

устойчивого к воздействию ультрафиолетового излучения, для получения нужного цвета. Затем цветная крошка или хлопья равномерно распределяются на неподвижном жидком слое

**MARISEAL+400**. После его высыхания на всю поверхность наносится прозрачное покрытие **MARITRANS**.





## Песчаное покрытие

Гидроизоляция балконов, террас и тротуарных дорожек может быть выполнена путем создания покрытия с песчаным наполнителем. В результате получается прочная и декоративная противоскользящая поверхность.

Первым шагом в создании покрытия является нанесение **MARISEAL-250** на поверхность для ее гидроизоляции.

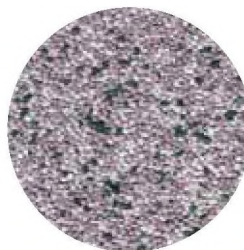
**MARISEAL-250** является высокоэластичным полиуретановым покрытием, которое может выдерживать любые колебания конструкции здания и будет служить основной гидроизоляционной мембраной системы.

Следующим шагом является нанесение раствора на полиуретановой смоле для создания покрытия с песчаным наполнителем. Раствор на полиуретановой смоле создается путем смешивания прозрачного покрытия

**MARITRANS**, устойчивого к воздействию

ультрафиолетового излучения, с цветным кварцевым песком или щебнем из природного камня. Это раствор на полиуретановой смоле наносится шпателем.

Обработанная поверхность получает гидроизоляцию, приобретает вид необработанного шероховатого минерала и отличную абразивную стойкость.



# Maris Polymers®

ПОЛИУРЕТАНОВЫЕ СИСТЕМЫ  
ПРЕДСТАВИТЕЛЬСТВА ИЛИ ДИСТРИБЬЮТОРЫ БОЛЕЕ ЧЕМ В 70 СТРАНАХ МИРА



Архангельск (8182)63-90-72  
Астана (7172)727-132  
Астрахань (8512)99-46-04  
Барнаул (3852)73-04-60  
Белгород (4722)40-23-64  
Брянск (4832)59-03-52  
Владивосток (423)249-28-31  
Волгоград (844)278-03-48  
Вологда (8172)26-41-59  
Воронеж (473)204-51-73  
Екатеринбург (343)384-55-89  
Иваново (4932)77-34-06

Ижевск (3412)26-03-58  
Иркутск (395)279-98-46  
Казань (843)206-01-48  
Калининград (4012)72-03-81  
Калуга (4842)92-23-67  
Кемерово (3842)65-04-62  
Киров (8332)68-02-04  
Краснодар (861)203-40-90  
Красноярск (391)204-63-61  
Курск (4712)77-13-04  
Липецк (4742)52-20-81  
Киргизия (996)312-96-26-47

Магнитогорск (3519)55-03-13  
Москва (495)268-04-70  
Мурманск (8152)59-64-93  
Набережные Челны (8552)20-53-41  
Нижний Новгород (831)429-08-12  
Новокузнецк (3843)20-46-81  
Новосибирск (383)227-86-73  
Омск (3812)21-46-40  
Орел (4862)44-53-42  
Оренбург (3532)37-68-04  
Пенза (8412)22-31-16  
Казахстан (772)734-952-31

Пермь (342)205-81-47  
Ростов-на-Дону (863)308-18-15  
Рязань (4912)46-61-64  
Самара (846)206-03-16  
Санкт-Петербург (812)309-46-40  
Саратов (845)249-38-78  
Севастополь (8692)22-31-93  
Симферополь (3652)67-13-56  
Смоленск (4812)29-41-54  
Сочи (862)225-72-31  
Ставрополь (8652)20-65-13  
Таджикистан (992)427-82-92-69

Сургут (3462)77-98-35  
Тверь (4822)63-31-35  
Томск (3822)98-41-53  
Тула (4872)74-02-29  
Тюмень (3452)66-21-18  
Ульяновск (8422)24-23-59  
Уфа (347)229-48-12  
Хабаровск (4212)92-98-04  
Челябинск (351)202-03-61  
Череповец (8202)49-02-64  
Ярославль (4852)69-52-93

<https://marispolymers.nt-rt.ru> | [msm@nt-rt.ru](mailto:msm@nt-rt.ru)